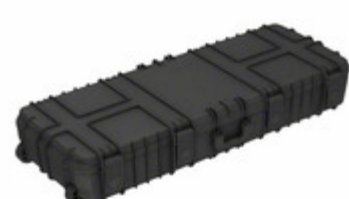


## SE1530ML,DT



Obrázky jsou pouze orientační.  
Podrobné informace o produktu naleznete v části Technické údaje produktu.  
**Koupit SE1530ML,DT s důvěrou od Component-World.HK, 1 rok záruka**



**Part Number:** [SE1530ML,DT](#)  
**Výrobce:** [Serpac Electronic Enclosures](#)  
**Popis:** CASE PLSTC TAN 46.6"L X 16.72"W  
**Datový list:** [1530 Drawing](#)

**RoHS Status:** Bez olova / V souladu RoHS  
**Ship From:** Hong Kong  
**Shipment Way:** DHL/Fedex/TNT/UPS/EMS

[Request For Quotation](#)

### PARAMETR PRODUKTU

<b>Part Number</b>	SE1530ML,DT	<b>Výrobce</b>	<a href="#">Serpac Electronic Enclosures</a>
<b>Popis</b>	CASE PLSTC TAN 46.6"L X 16.72"W	<b>Stav volného vedení / RoHS</b>	Bez olova / V souladu RoHS
<b>Dostupné množství</b>	663 pcs	<b>Datový list</b>	<a href="#">1530 Drawing</a>
<b>Kategorie</b>	<a href="#">Krabice, skříně, regály</a>	<b>Hmotnost</b>	20 lbs (9.1kg)
<b>Tloušťka</b>	-	<b>Velikost / Rozměry</b>	46.600" L x 16.720" W (1183.64mm x 424.69mm)
<b>Informace o lodní dopravě</b>	Shipped from Digi-Key	<b>Série</b>	SE, Seahorse
<b>hodnocení</b>	IP67/MIL-STD 810F-512.4	<b>Materiál hořlavosti Rating</b>	UL-HB75
<b>Materiál</b>	Plastic, Polypropylene	<b>Výrobní standardní doba výroby</b>	2 Weeks
<b>Stav volného vedení / RoHS</b>	Lead free / RoHS Compliant	<b>Výška</b>	6.830" (173.48mm)
<b>Funkce</b>	Handles, Locks, Wheels	<b>Detailní popis</b>	Case Plastic, Polypropylene Tan Equipment Case, Hinged Lid 46.600" L x 16.720" W (1183.64mm x 424.69mm) X 6.830" (173.48mm)
<b>Design</b>	Equipment Case, Hinged Lid	<b>Typ kontejneru</b>	Case
<b>Barva</b>	Tan	<b>Oblast (dx š)</b>	779 in² (5026 cm²)

Component-World.com je spolehlivý distributor elektronických součástek. Specializujeme se na všechny elektronické komponenty řady Serpac Electronic Enclosures. Máme 663 kusy Serpac Electronic Enclosures SE1530ML,DT na skladě dostupných. Vyžádejte si citát z distributora součástí elektroniky na Component-World.com, náš prodejní tým vás bude kontaktovat do 24 hodin.  
RFQ Email: [info@Components-World.com](mailto:info@Components-World.com)

### SOUVISEJÍCÍ PRODUKTY

	<b>Část#:</b> <a href="#">SE15FG-M3/H</a> <b>Popis:</b> DIODE GEN PURP 400V 1.5A DO219AB	<b>Výrobci:</b> <a href="#">Vishay Semiconductor Diodes Division</a>	<a href="#">Dotaz</a>
	<b>Část#:</b> <a href="#">SE15FD-M3/I</a> <b>Popis:</b> DIODE GEN PURP 200V 1.5A DO219AB	<b>Výrobci:</b> <a href="#">Vishay Semiconductor Diodes Division</a>	<a href="#">Dotaz</a>
	<b>Část#:</b> <a href="#">SE15FDHM3/I</a> <b>Popis:</b> DIODE GEN PURP 200V 1.5A DO219AB	<b>Výrobci:</b> <a href="#">Electro-Films (EFI) / Vishay</a>	<a href="#">Dotaz</a>
	<b>Část#:</b> <a href="#">SE15FJ-M3/H</a> <b>Popis:</b> DIODE GEN PURP 600V 1.5A DO219AB	<b>Výrobci:</b> <a href="#">Vishay Semiconductor Diodes Division</a>	<a href="#">Dotaz</a>
	<b>Část#:</b> <a href="#">SE1530FML,DT</a> <b>Popis:</b> CASE PLSTC TAN 46.6"L X 16.72"W	<b>Výrobci:</b> <a href="#">Serpac Electronic Enclosures</a>	<a href="#">Dotaz</a>
	<b>Část#:</b> <a href="#">SE1530F,DT</a> <b>Popis:</b> CASE PLSTC TAN 46.6"L X 16.72"W	<b>Výrobci:</b> <a href="#">Serpac Electronic Enclosures</a>	<a href="#">Dotaz</a>
	<b>Část#:</b> <a href="#">SE1530ML,BK</a> <b>Popis:</b> CASE PLSTC BLACK 46.6"LX16.72"W	<b>Výrobci:</b> <a href="#">Serpac Electronic Enclosures</a>	<a href="#">Dotaz</a>
	<b>Část#:</b> <a href="#">SE15FGHM3/H</a> <b>Popis:</b> DIODE GEN PURP 400V 1.5A DO219AB	<b>Výrobci:</b> <a href="#">Electro-Films (EFI) / Vishay</a>	<a href="#">Dotaz</a>
	<b>Část#:</b> <a href="#">SE1530F,BK</a> <b>Popis:</b> CASE PLSTC BLACK 46.6"LX16.72"W	<b>Výrobci:</b> <a href="#">Serpac Electronic Enclosures</a>	<a href="#">Dotaz</a>
	<b>Část#:</b> <a href="#">SE15FGHM3/I</a> <b>Popis:</b> DIODE GEN PURP 400V 1.5A DO219AB	<b>Výrobci:</b> <a href="#">Electro-Films (EFI) / Vishay</a>	<a href="#">Dotaz</a>
	<b>Část#:</b> <a href="#">SE150PSFR-LQR0</a> <b>Popis:</b> SLEEVEVING 1.5" X 75' BLACK/WHITE	<b>Výrobci:</b> <a href="#">Panduit</a>	<a href="#">Dotaz</a>
	<b>Část#:</b> <a href="#">SE1530FML,BK</a> <b>Popis:</b> CASE PLSTC BLACK 46.6"LX16.72"W	<b>Výrobci:</b> <a href="#">Serpac Electronic Enclosures</a>	<a href="#">Dotaz</a>
	<b>Část#:</b> <a href="#">SE1530,DT</a> <b>Popis:</b> CASE PLSTC TAN 46.6"L X 16.72"W	<b>Výrobci:</b> <a href="#">Serpac Electronic Enclosures</a>	<a href="#">Dotaz</a>
	<b>Část#:</b> <a href="#">SE15FD-M3/H</a> <b>Popis:</b> DIODE GEN PURP 200V 1.5A DO219AB	<b>Výrobci:</b> <a href="#">Vishay Semiconductor Diodes Division</a>	<a href="#">Dotaz</a>
	<b>Část#:</b> <a href="#">SE15FJ-M3/I</a> <b>Popis:</b> DIODE GEN PURP 600V 1.5A DO219AB	<b>Výrobci:</b> <a href="#">Vishay Semiconductor Diodes Division</a>	<a href="#">Dotaz</a>
	<b>Část#:</b> <a href="#">SE15FDHM3/H</a> <b>Popis:</b> DIODE GEN PURP 200V 1.5A DO219AB	<b>Výrobci:</b> <a href="#">Electro-Films (EFI) / Vishay</a>	<a href="#">Dotaz</a>
	<b>Část#:</b> <a href="#">SE15FG-M3/I</a> <b>Popis:</b> DIODE GEN PURP 400V 1.5A DO219AB	<b>Výrobci:</b> <a href="#">Vishay Semiconductor Diodes Division</a>	<a href="#">Dotaz</a>
	<b>Část#:</b> <a href="#">SE150PSC-LR0</a> <b>Popis:</b> SLEEVEVING 1.5" X 50' BLACK	<b>Výrobci:</b> <a href="#">Panduit</a>	<a href="#">Dotaz</a>
	<b>Část#:</b> <a href="#">SE1530,BK</a> <b>Popis:</b> CASE PLSTC BLACK 46.6"LX16.72"W	<b>Výrobci:</b> <a href="#">Serpac Electronic Enclosures</a>	<a href="#">Dotaz</a>
	<b>Část#:</b> <a href="#">SE1522B</a> <b>Popis:</b> ENCLOSURE ASSY 4U DESKTOP	<b>Výrobci:</b> <a href="#">Vector Electronics &amp; Technology, Inc.</a>	<a href="#">Dotaz</a>

### Související klíčová slova pro SE1530ML,DT

Serpac Electronic Enclosures SE1530ML,DT.	SE1530ML,DT distributor	SE1530ML,DT dodavatel	SE1530ML,DT Cena
SE1530ML,DT Stáhnout datasheet.	SE1530ML,DT Datasheet.	SE1530ML,DT Stock.	koupit SE1530ML,DT.
Serpac Electronic Enclosures SE1530ML,DT.	Serpac SE1530ML,DT.		